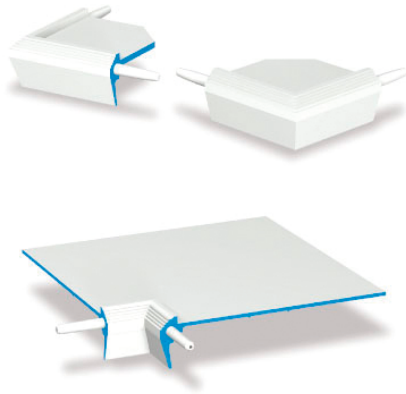


## maxit Eckverbinder Innen-und Außenecke



### Produktkurzbeschreibung

Kunststoffprofil zur Herstellung von sauberen und exakten Innen- bzw. Außeneckausbildungen bei der Montage von maxit PVC-Sockelabschlusschienen.

### Anwendungsbereich

In allen maxit Wärmedämm-Verbundsystemen.

### Produktvorteile

- sauber
- exakt
- schnell
- einfach

### Verarbeitung / Montage

Die Steckstifte auf beiden Seiten der Eckverbinder werden in die Sockelaufsteckprofile eingesteckt, damit alle Profilkanten bündig miteinander abschließen.

### Logistik

10 Stk/Beutel, 10 Beutel/KTN

### Rechtliche Hinweise

Die Angaben dieser Druckschrift basieren auf unseren derzeitigen technischen Kenntnissen und Erfahrungen. Sie befreien den Verarbeiter wegen der Fülle möglicher Einflüsse bei Verarbeitung und Anwendung unserer Produkte nicht von eigenen Prüfungen und Versuchen und stellen nur allgemeine Richtlinien dar. Eine recht-

lich verbindliche Zusicherung bestimmter Eigenschaften oder der Eignung für einen konkreten Einsatzzweck kann hieraus nicht abgeleitet werden. Etwaige Schutzrechte sowie bestehende Gesetze und Bestimmungen sind vom Verarbeiter stets in eigener Verantwortung zu beachten. Mit dem Erscheinen dieses Druckwerkes/dieser Ansicht verlieren alle früheren Druckwerke/Ansichten ihre Gültigkeit.

maxit Eckverbinder Innen-und Außenecke	
Anwendung aussen	ja
Anwendung innen	nein
Grundform	L-Profil
Material	Kunststoff